

MOE'S®



WANTED

gold / gold. anthrazit / anthracite.
edelstahl / stainless steel

01. Die Ware muss vor Montage überprüft werden. Mit der Montage erlischt der Reklamationsanspruch auf optische Mängel der Ware. **01.** Please check the product for any optical defects before assembly. Return warranty on optical defects expires upon assembly of the product.

02. Oberflächenschutz: Alle polierten, lackierten oder galvanisch veredelten Oberflächen sind vor Belastungen jeglicher Art zu schützen, insbesondere alle Kupferteile, welche nur mit einem unsichtbaren Anlaufschutz versehen sind. **02.** Surface protection: All polished, lacquered or electroplated surfaces should be protected from any kind of stress. The copper parts are coated with an invisible tarnish protection and are especially sensitive.

03. Bitte alle Shisha-Komponente ausschließlich mit einem feuchten Tuch reinigen, nicht auf die Sichtflächen schrubben! Wir empfehlen Microfasertücher für empfindliche Oberflächen. Der Innenkern der Säule kann mit einer herkömmlichen Bürste gereinigt werden. **03.** Please clean all Shisha components with a damp cloth and avoid scrubbing the visible surfaces. We recommend microfibre cloths for any sensitive surfaces. The inner core of the column can be cleaned with a conventional brush.

04. Alle matten Oberflächen werden durch eine physische und elektrolytische Veredelung erzeugt. Farbschattierungen, Farbverfärbungen, Farbunterschiede innerhalb der Teile und Chargen, Unterschiede in den haptischen Eigenschaften, sowie kleine Unebenheiten wie Verformungen und feine Kratzer sind herstellungsbedingt und kann nicht verhindert werden! Diese Eigenschaften sind kein Grund zur Beanstandung! **04.** All mat surfaces are created through physical and electrolytic processes. Any color shades, color discoloration and color differences of the parts and batches, differences in the haptic properties, as well as any small bumps and fine scratches on the outer surface are production-related and can not be prevented. These characteristics are not covered under warranty.!

05. Bei dem Verbindungssystem der WANTED handelt es sich um ein mehrgängiges Gewinde. Shisha-Einheit gerade auf das Gewinde setzen, drehen bis eine Gewindebahn getroffen ist und festschrauben. Shisha-Einheit nicht schief aufsetzen, dies kann zur Beschädigung am Gewinde und zu einer verkanteten, nicht wiederlösbaren Verbindung führen. **05.** The connection system of the WANTED is a multi-thread. Just put the hookah unit on the thread, turn it until a thread is hit and screw it tight. Do not tilt the hookah unit while screwing as this may damage the thread and cause a canting, non-detachable connection.

06. Der Glaskörper Ihrer Shisha ist mundgeblasen. Die Schönheit und Individualität Ihres Glases kann nur mit diesem besonderen Herstellungsverfahren erreicht werden. Unregelmäßigkeiten in der Oberfläche und kleine Luftblasen im Glas stellen keinen Qualitätsmangel dar. Sie verleihen vielmehr jeder Shisha ihren persönlichen Charakter. Nicht mit heißem Wasser reinigen! **06.** The glass body of your Shisha is mouth-blown. The beauty and uniqueness of your glass can only be achieved through this special manufacturing process. Irregularities in the surface and small bubbles in the glass are not a quality defect. Instead, they give each shisha its personal character. Do not clean with hot water!

07. Bei Verlust oder hohem Verschleiß der Ventile und Adapter, kann es zu Ausfall der Rauchfunktion und zu Schädigung der Shisha-Teile führen. Alle Ventile und Adapter sind Verschleißelemente und von jeglicher Beanstandung ausgeschlossen! Können jedoch jederzeit bei MOE'S Shisha GmbH & Co. KG nachbestellt werden. **07.** By loss or high wear and tear of the valves and adapters, failure of the smoke function can result. This can lead to damages of the Shisha parts. All valves and adapters are subject to regular high wear and tear and excluded from any warranty. It is possible to reorder these parts from MOE'S Shisha GmbH & Co. KG at any time.

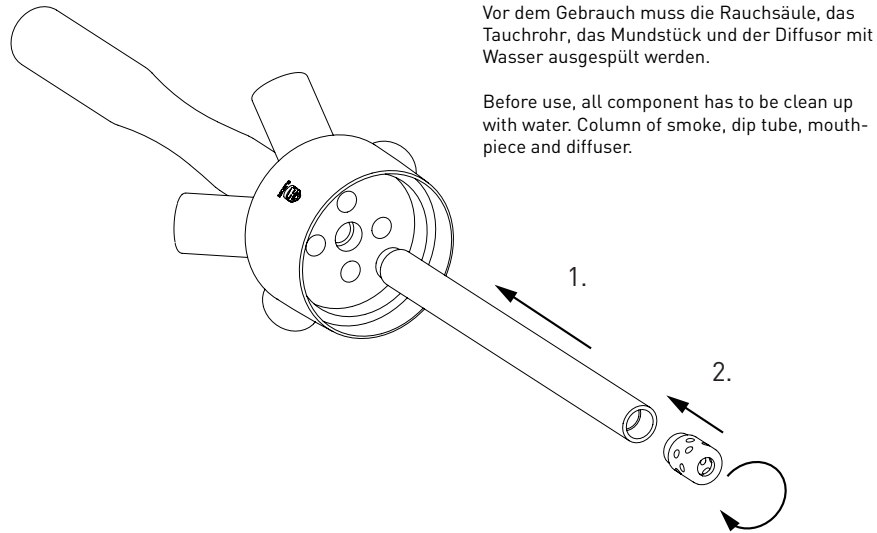
IMPORTANT!

WICHTIG!

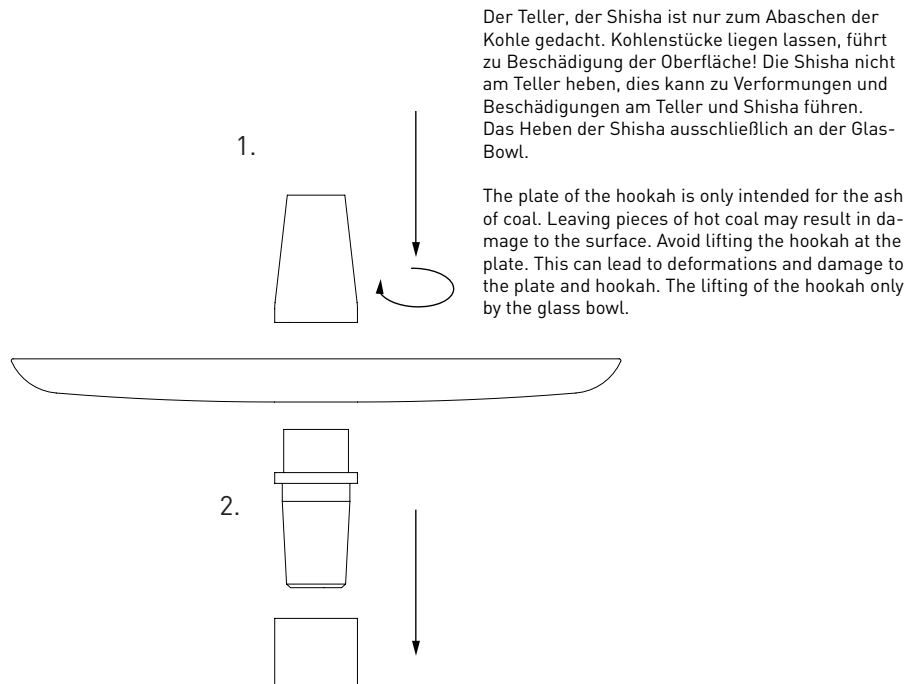


Weiteres nach den allgemeinen Geschäftsbedingungen.
More in the general terms of service.

1 Montage / Assembly

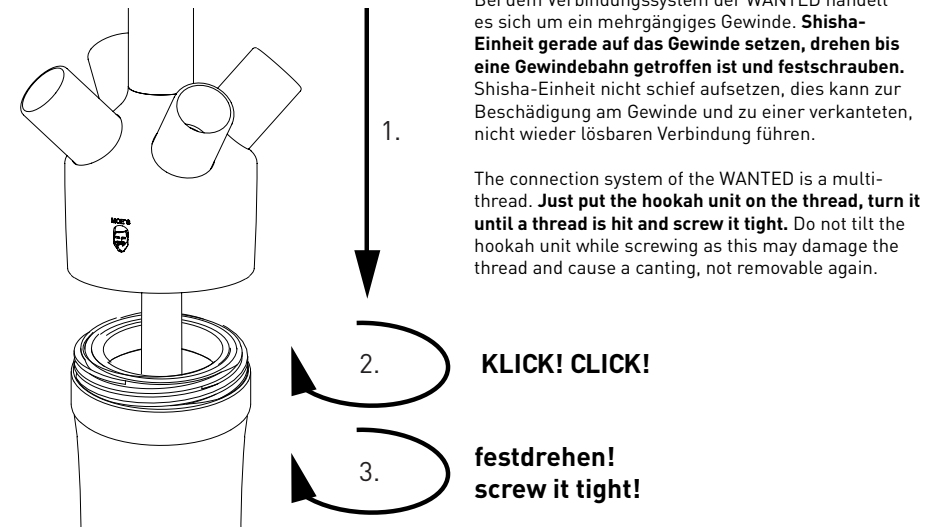


2 Montage / Assembly



3 Montage / Assembly

Gewindeverbindung / thread connection



4 Funktion / Function

Rauchfunktion, Entlüftung / smoke function, vent valve

